

**Instrukcje Naprawy**

MITSUBISHI **CARISMA** 1.8 16V SOHC (4G93) 1995 do 1999

---



SILNIK

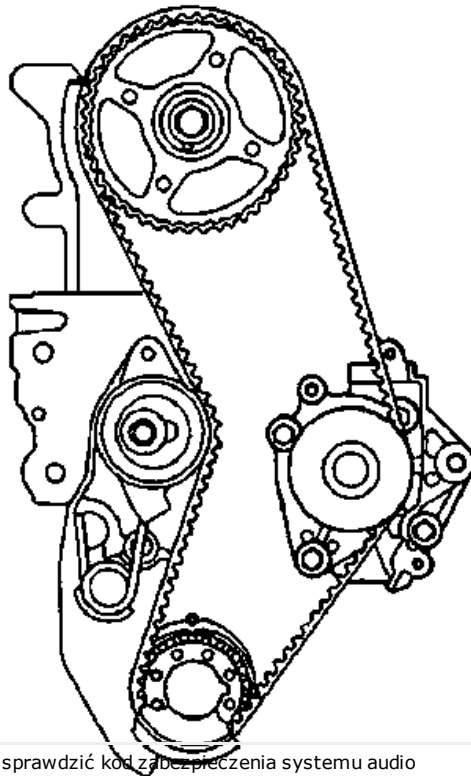
**Instrukcja Naprawy**

---

**Instrukcja Naprawy:** Ustawienie rozrzędu

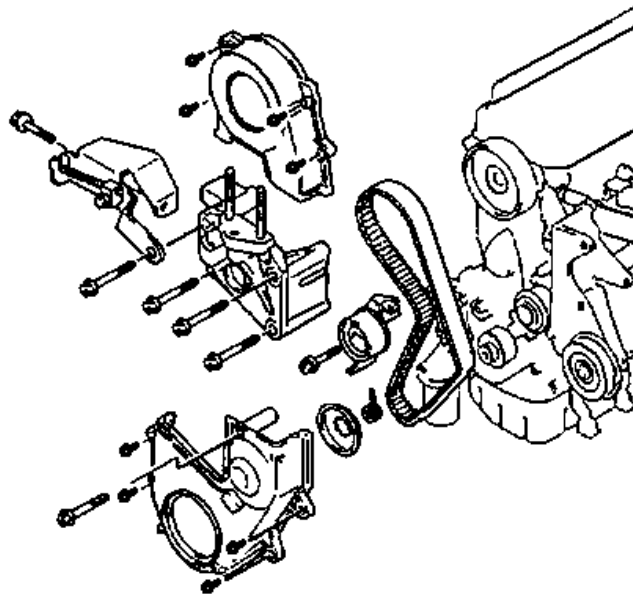
**Informacje ogólne**

Przed demontażem paska rozrzędu na



Przed odłączeniem kabla akumulatora sprawdzić kod zabezpieczenia systemu audio

---

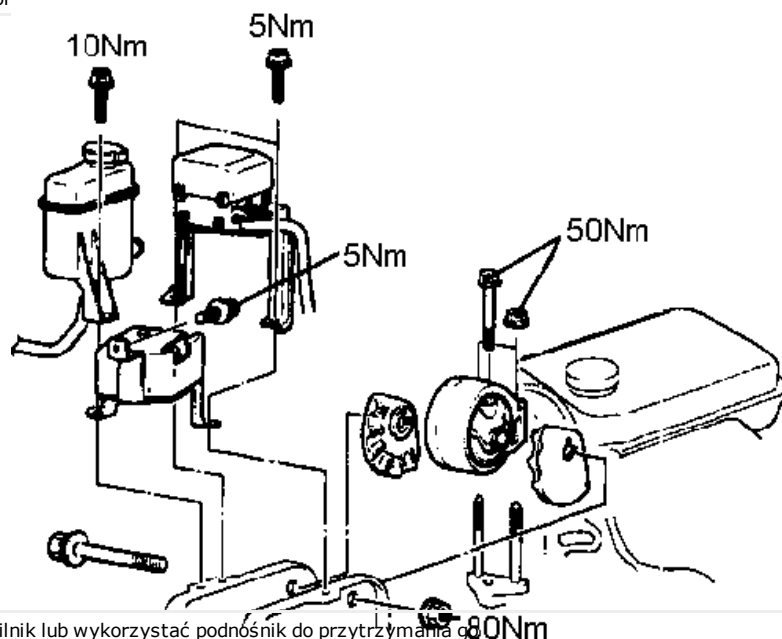
**Instrukcje Naprawy**
**MITSUBISHI CARISMA** 1.8 16V SOHC (4G93) 1995 do 1999
**Demontaż**

Odłączyć akumulator

Wyjąć pasek(i) karbowane

Wyjąć zbiornik płynu układu wspomagania kierownicy, ale go nie odłączać

Zdemontować podpor



Uwaga: Podeprzeć silnik lub wykorzystać podnośnik do przytrzymania go

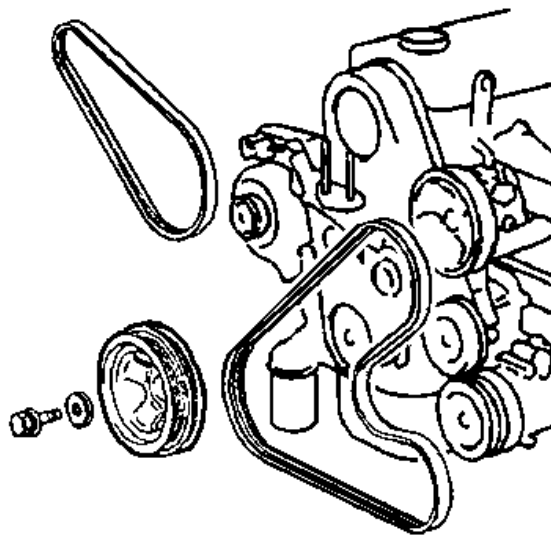
Wyjąć wspornik alternatora

Zdemontować koło pasowe wału korbowego

**Instrukcje Naprawy**

MITSUBISHI **CARISMA** 1.8 16V SOHC (4G93) 1995 do 1999

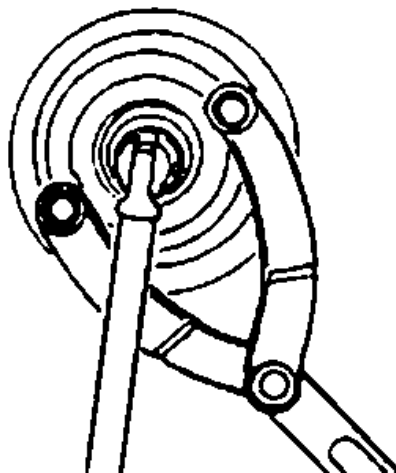
---



---

Użyć narzędzia specjalnego do przytrzymania koła pasowego wału korbowego

**MD998719/MD998...**



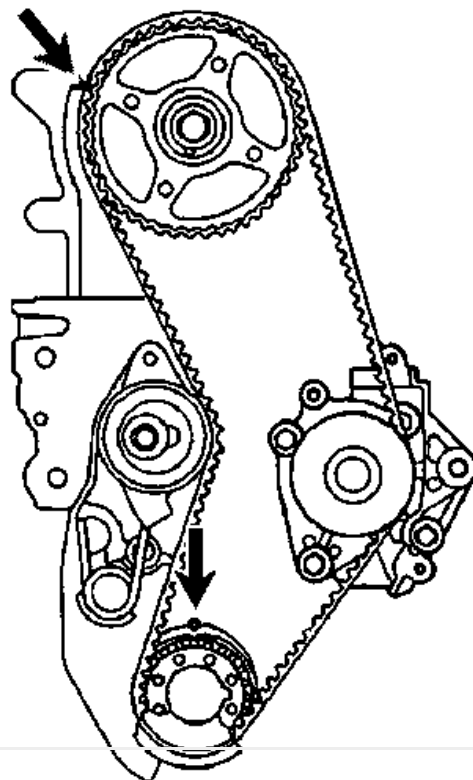
---

Zdjąć pokrywę paska rozrządu

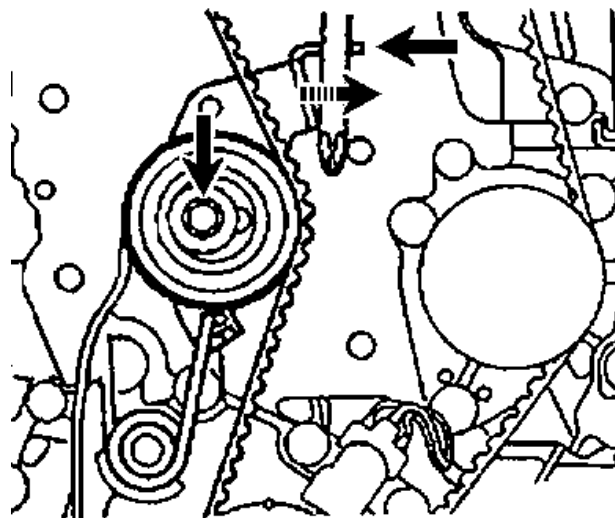
Dopasować oznaczenia rozrządu

---

**Instrukcje Naprawy**  
**MITSUBISHI CARISMA 1.8**



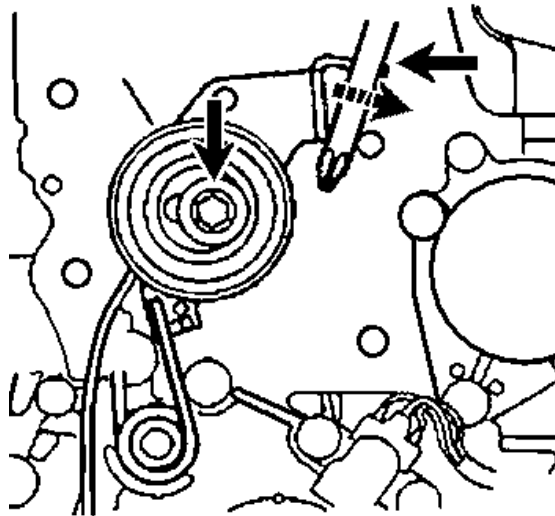
Obluzować koło pasowe naprężacza



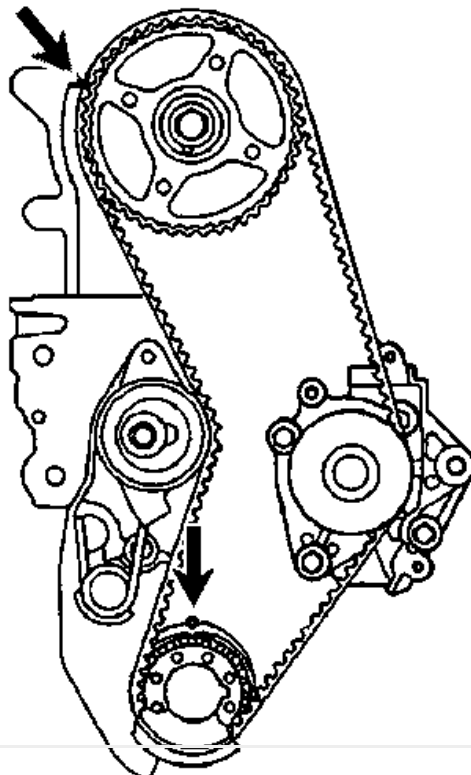
- Włożyć śrubokręt
- Odsunąć koło pasowe naprężacza od paska rozrządu
- Dokręcić koło pasowe naprężacza
- Zdjąć pasek rozrządu

**Instalacja**

- Przesunąć naprężacz na luźne położenie

**Instrukcje Naprawy**MITSUBISHI **CARISMA** 1.8 16V SOHC (4G93) 1995 do 1999

- Włożyć śrubokręt
- Dokręcić koło pasowe naprężacza
- Wyjąć śrubokręt
- Przymocować pasek rozrzędu
- Sprawdzić oznaczenia rozrzędu



- Obluzować koło pasowe naprężacza
- 1/2 obrotu
- Upewnić się, czy działa sprężyna naprężacza i czy koło pasowe naprężacza popycha pasek rozrzędu
- Obrócić wał korbowy ręcznie o dwa obroty

**Instrukcje Naprawy**MITSUBISHI **CARISMA** 1.8 16V SOHC (4G93) 1995 do 1999

---

Dokręcić koło pasowe naprężacza

Ponownie zamontować wszystkie części w kolejności odwrotnej do demontażu

**Ustawienia momentu obrotowego**

---

Naprężacz:	<b>25 Nm</b>
Pokrywy paska rozrządu:	<b>10 Nm</b>
Koło pasowe pompy wodnej:	<b>10 Nm</b>
Koło pasowe wału korbowego:	<b>180 Nm</b>
Pompa układu wspomagania kierownicy:	<b>20 Nm</b>
Koło zębate wału rozrządczego	<b>90 Nm</b>

---

**Przyrządy specjalne**

---

Narzędzie do demontażu koła pasowego wału korbowego	<b>MD998719/MD998...</b>
---	--------------------------

---