

**Instrukcje Naprawy**

MITSUBISHI **CARISMA** 1.9 TD (F8QT) 1996 do 2000

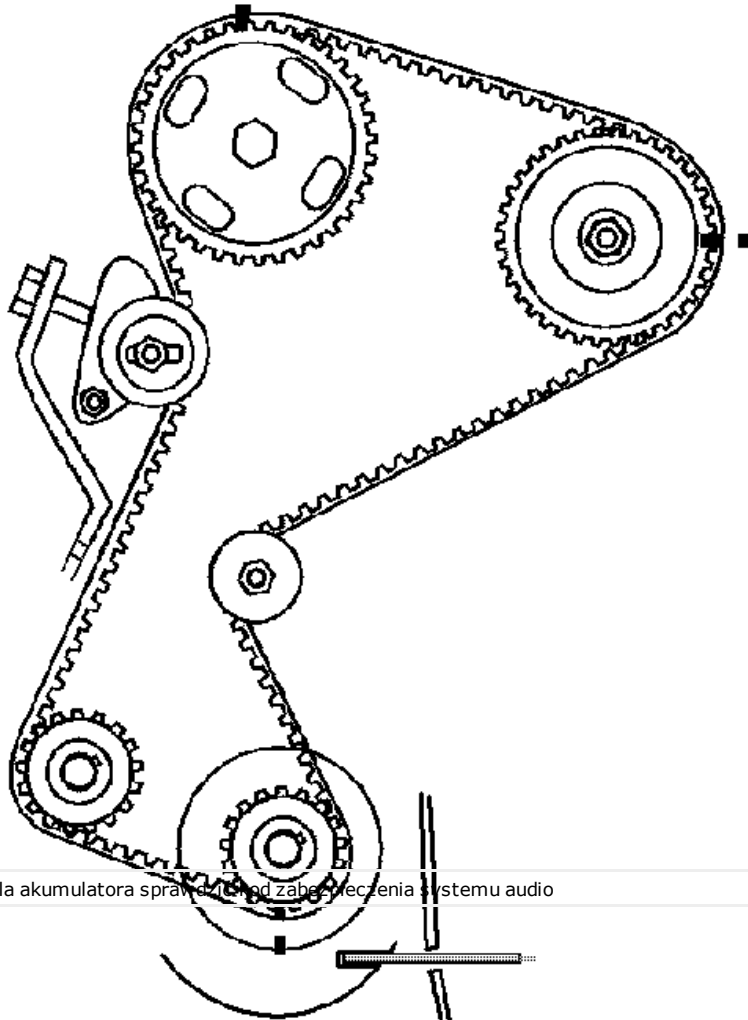


SILNIK

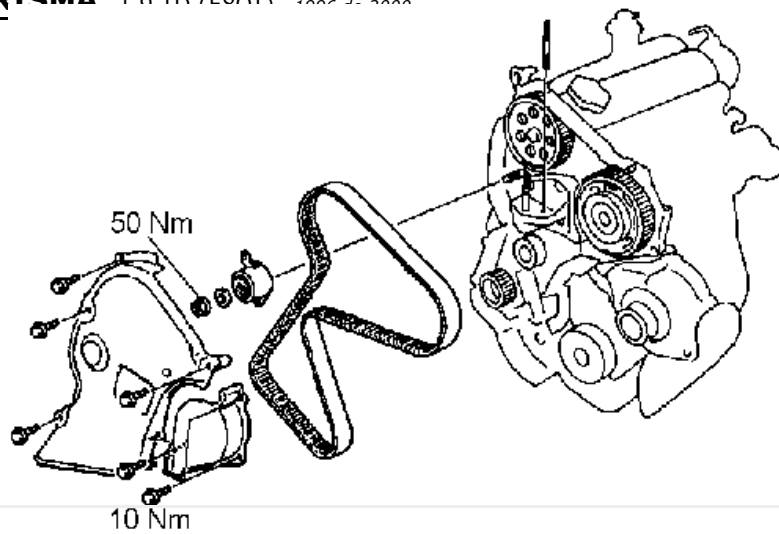
**Instrukcja Naprawy**

Informacje ogólne

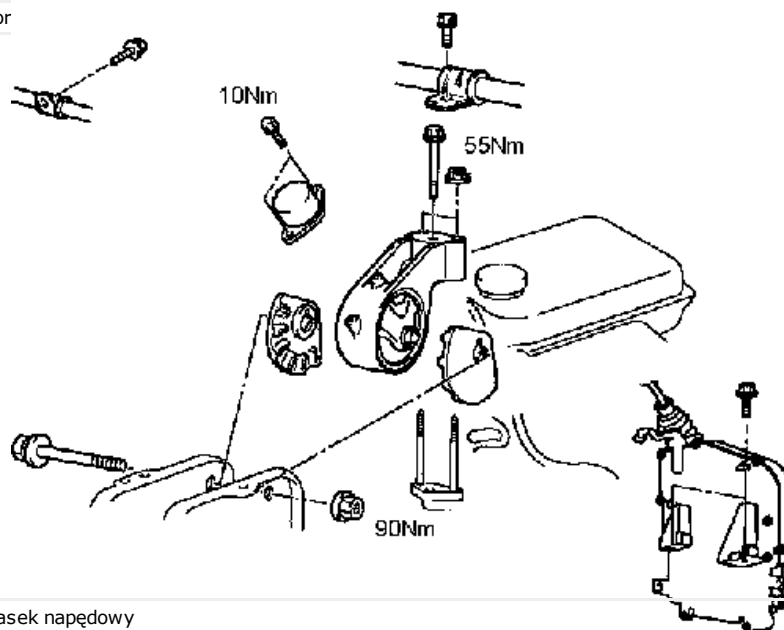
Przed demontażem p:



Przed odłączeniem kabla akumulatora sprawdzić sposób zabezpieczenia systemu audio

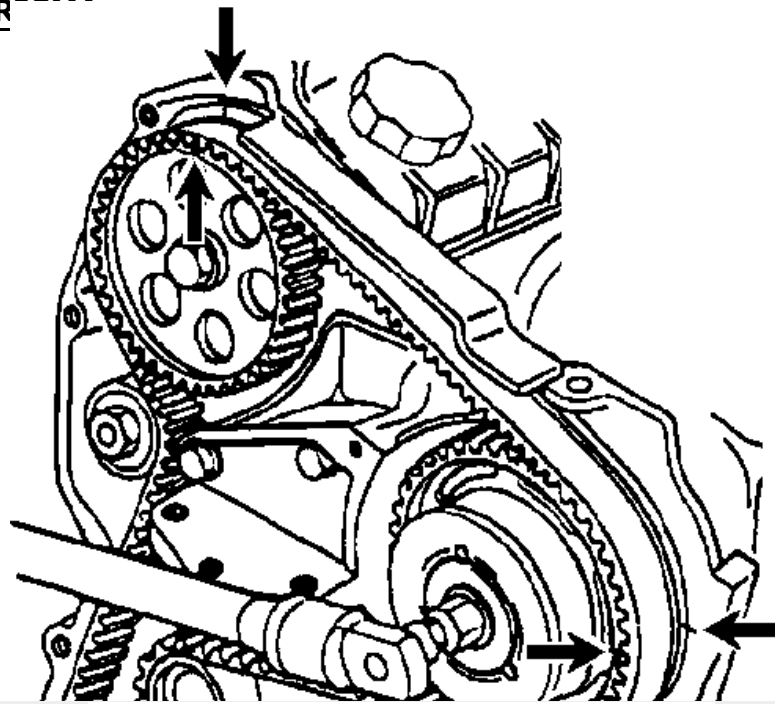
**Instrukcje Naprawy****MITSUBISHI CARTSMA 1.0 TD (590T) 4000-4-2000****Demontaż**

- Odłączyć akumulator
- Zdjąć dolną pokrywę silnika
- Podeprzeć silnik
- Zdemontować podpor



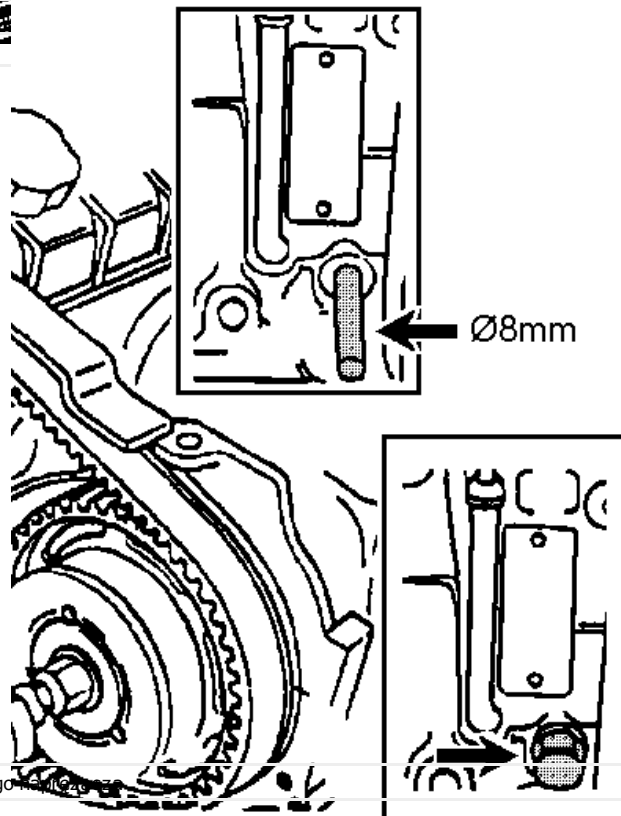
- Zdjąć pomocniczy pasek napędowy
- Zdemontować koło pasowe wału korbowego
- Zdjąć obie pokrywy paska rozrządu
- Obrócić wał korbowy do zwrotnego położenia odkorbowego dla cylindra 1
- Dopasować oznaczenia rozrządu

**Instrukcje Naprawy**  
**MITSUBISHI CAR**



Oznaczyć wspornik koła zębaty  
 Unieruchomić wał korbowy

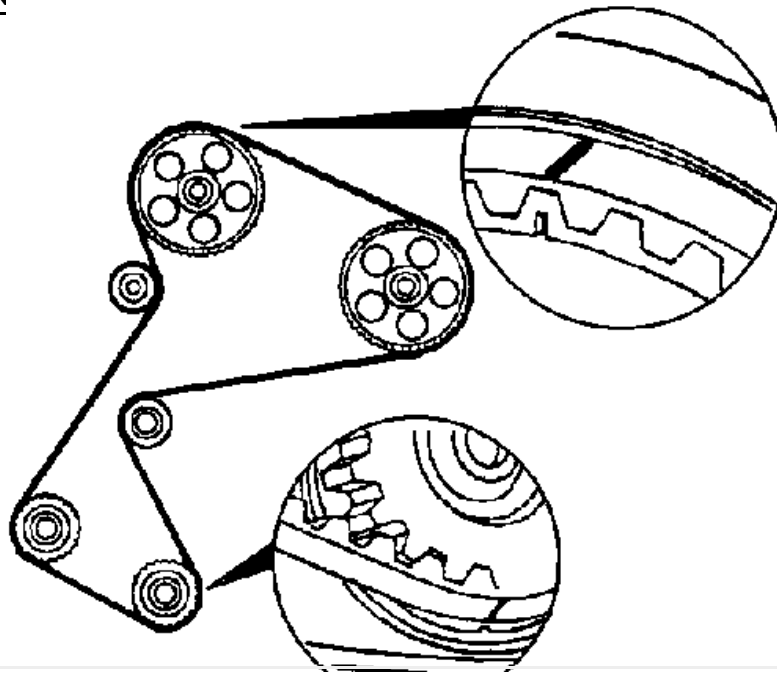
Ø 8mm



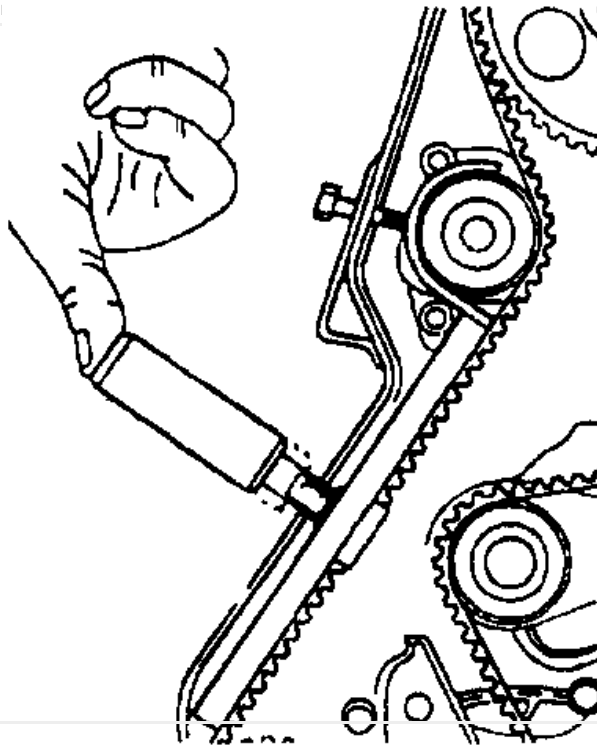
Odkręcić śrubę koła pasowego  
 Zdjąć pasek rozrządu

**Instalacja**

- Sprawdzić oznaczenia rozrządu
- Przymocować pasek rozrządu na kole zębatym wału korbowego
- Przymocować pasek rozrządu zgodnie z ruchem wskazówek zegara
- Uwaga: na pasku rozrządu i na rozrządzie znajdują się trzy oznaczenia

**Instrukcje Naprawy**MITSUBISHI **CARTSMA** 1.9 TD (F80T) 1006 do 2000

Przy pomocy miernika naprężę

**7.5 mm**

Miernik naprężenia:

**MD996032 + MD99...**

Dokręcić naprężacz

**50Nm**

Wyjąć kołek zabezpieczający

Obrócić wał korbowy ręcznie o dwa obroty

Ponownie sprawdzić oznaczenia rozrządu i naprężenie

Ponownie zamontować wszystkie pozostałe części w kolejności odwrotnej do demontażu

**Ustawienia momentu obrotowego**

Naprężacz:

**50 Nm**

Koło pasowe wału korbowego:

**120 Nm**

9 maj 2008

**Instrukcje Naprawy**

MITSUBISHI **CARISMA** 1.9 TD (F8QT) 1996 do 2000

---

**Przyrządy specjalne**

---

Przyrząd naciągowy:

**MD996032 + MD99...**

---