

## Instrukcje Naprawy

MITSUBISHI **COLT** 1.6 16V (4G92) 1996 do 2001

---



SILNIK

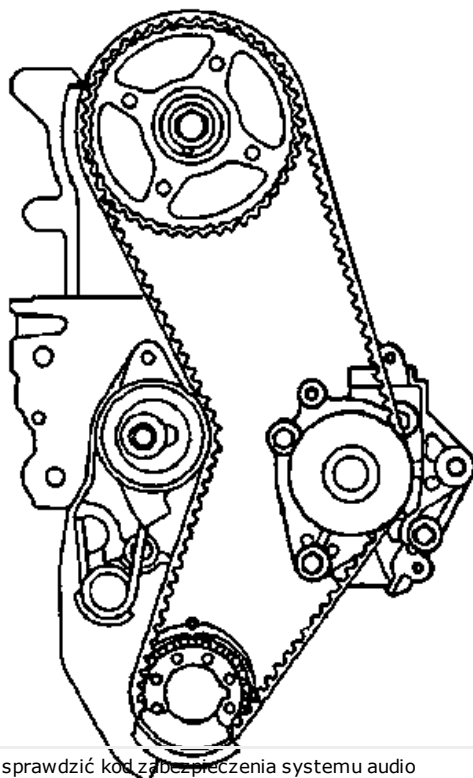
## Instrukcja Naprawy

---

**Instrukcja Naprawy:** Ustawienie rozrzędu

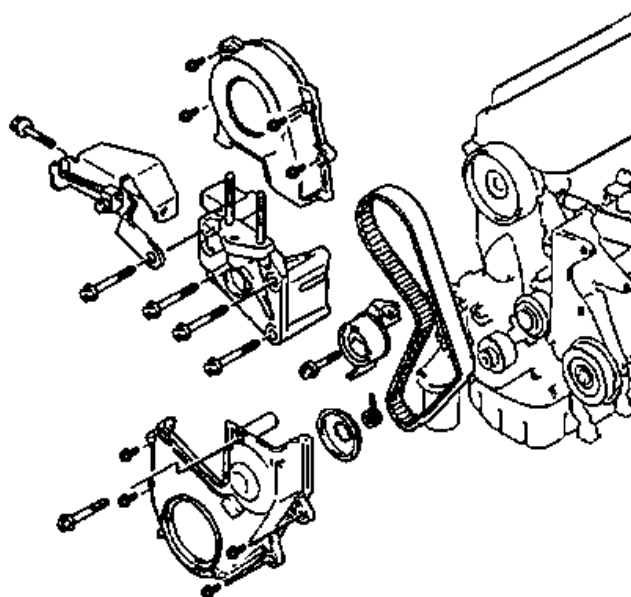
### Informacje ogólne

Przed demontażem paska rozrzędu na



Przed odłączeniem kabla akumulatora sprawdzić kod zabezpieczenia systemu audio

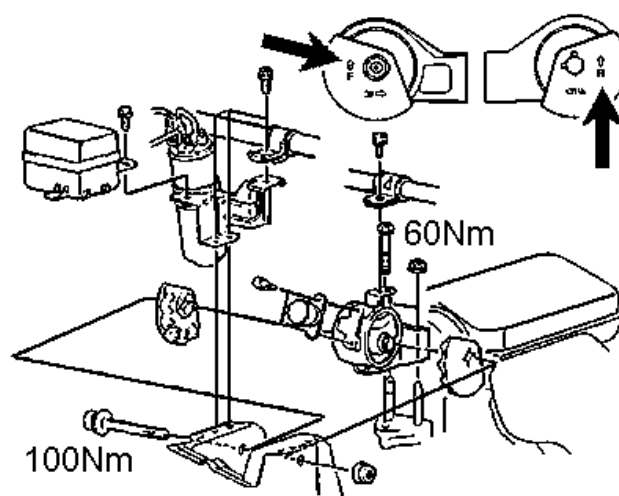
---

**Instrukcje Naprawy**MITSUBISHI **COLT** 1.6 16V (4G92) 1996 do 2001**Demontaż**

Odłączyć akumulator

Wyjąć pasek(i) karbowane

Zdemontować podpórę silnika



Uwaga: Podeprzeć silnik lub wykorzystać podnośnik do przytrzymania go

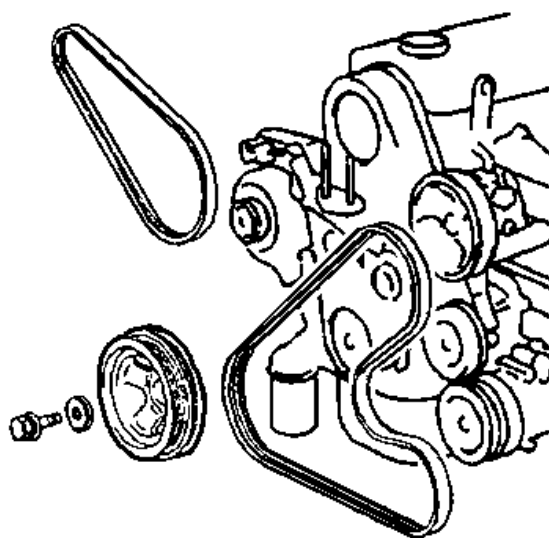
Wyjąć wspornik alternatora

Zdemontować koło pasowe wału korbowego

## Instrukcje Naprawy

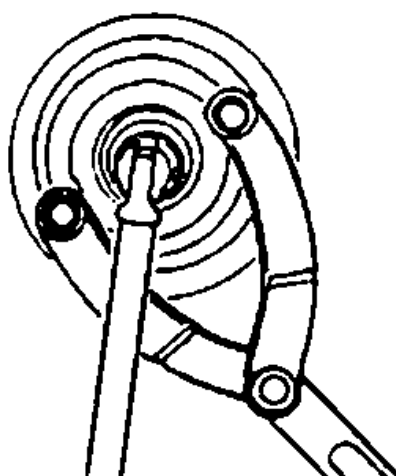
MITSUBISHI **COLT** 1.6 16V (4G92) 1996 do 2001

---



Użyć narzędzia specjalnego do przytrzymania koła pasowego wału korbowego

**MD998719/MD998...**

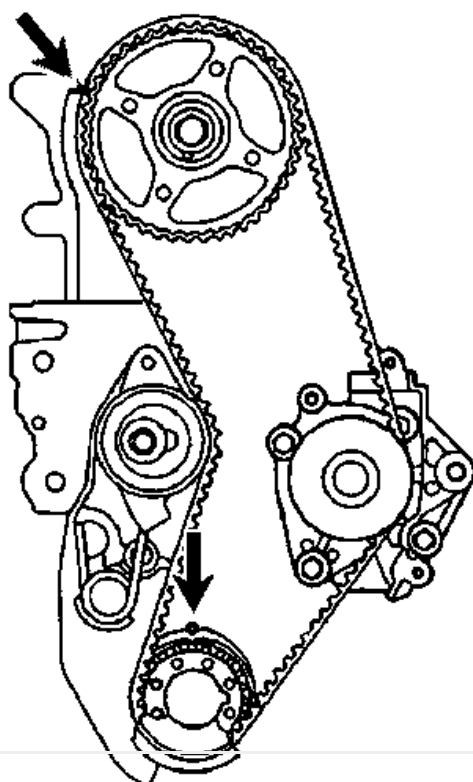


Zdjąć pokrywę paska rozrządu

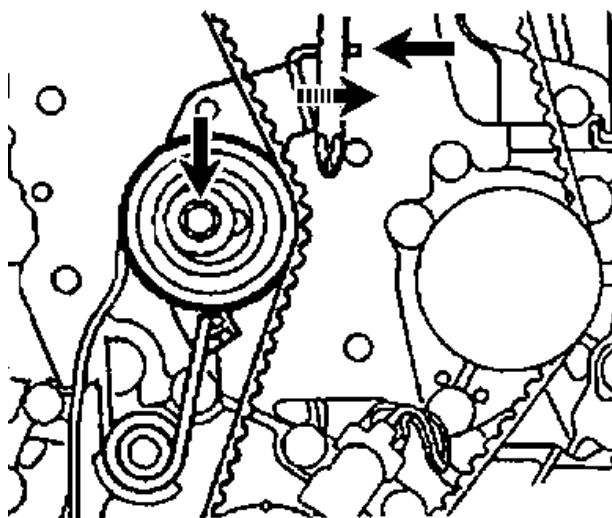
Dopasować oznaczenia rozrządu

**Instrukcje Naprawy**

**MITSUBISHI COLT 1.6 16V**



Obluzować koło pasowe naprężacza



Włożyć śrubokręt

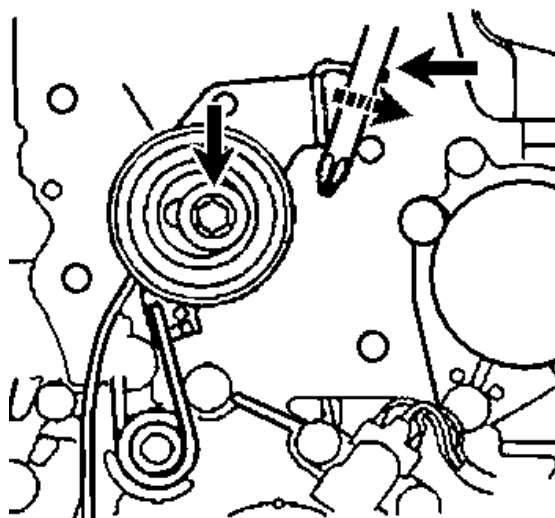
Odsunąć koło pasowe naprężacza od paska rozrzędu

Dokręcić koło pasowe naprężacza

Zdjąć pasek rozrzędu

**Instalacja**

Przesunąć naprężacz na luźne położenie

**Instrukcje Naprawy**MITSUBISHI **COLT** 1.6 16V (4G92) 1996 do 2001

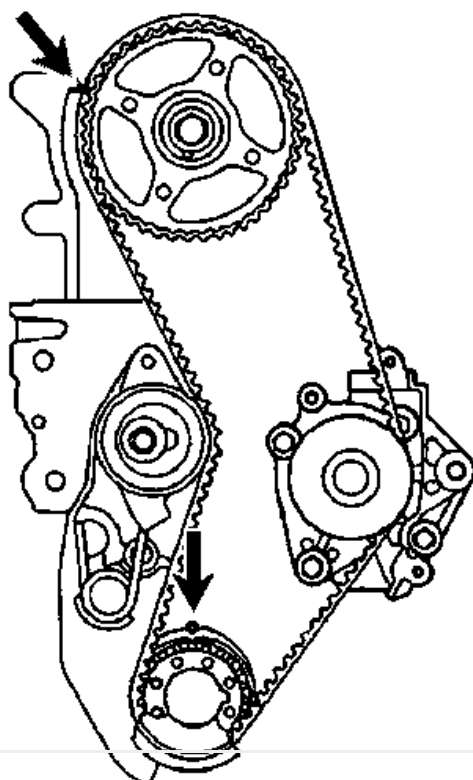
Włożyć śrubokręt

Dokręcić koło pasowe naprężacza

Wyjąć śrubokręt

Przymocować pasek rozrzędu

Sprawdzić oznaczenia rozrzędu



Obluzować koło pasowe naprężacza

1/2 obrotu

Upewnić się, czy działa sprężyna naprężacza i czy koło pasowe naprężacza popycha pasek rozrzędu

Obrócić wał korbowy ręcznie o dwa obroty

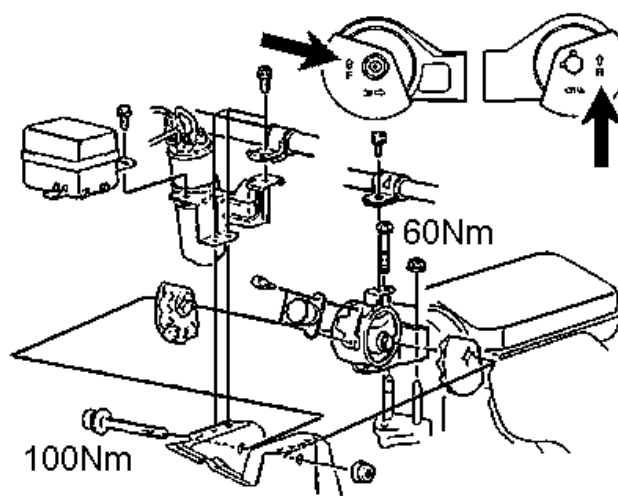
**Instrukcje Naprawy**MITSUBISHI **COLT** 1.6 16V (4G92) 1996 do 2001

Dokręcić koło pasowe naprężacza

Ponownie zamontować wszystkie części w kolejności odwrotnej do demontażu

**Ustawienia momentu obrotowego**

Naprężacz:	<b>25 Nm</b>
Pokrywy paska rozrządu:	<b>10 Nm</b>
Koło pasowe pompy wodnej:	<b>10 Nm</b>
Koło pasowe wału korbowego:	<b>180 Nm</b>
Pompa układu wspomagania kierownicy:	<b>20 Nm</b>
Koło zębate wału rozrządczego	<b>90 Nm</b>
Podpora silnika:	

**Przyrządy specjalne**

Narzędzie do demontażu koła pasowego wału korbowego

**MD998719/MD998...**